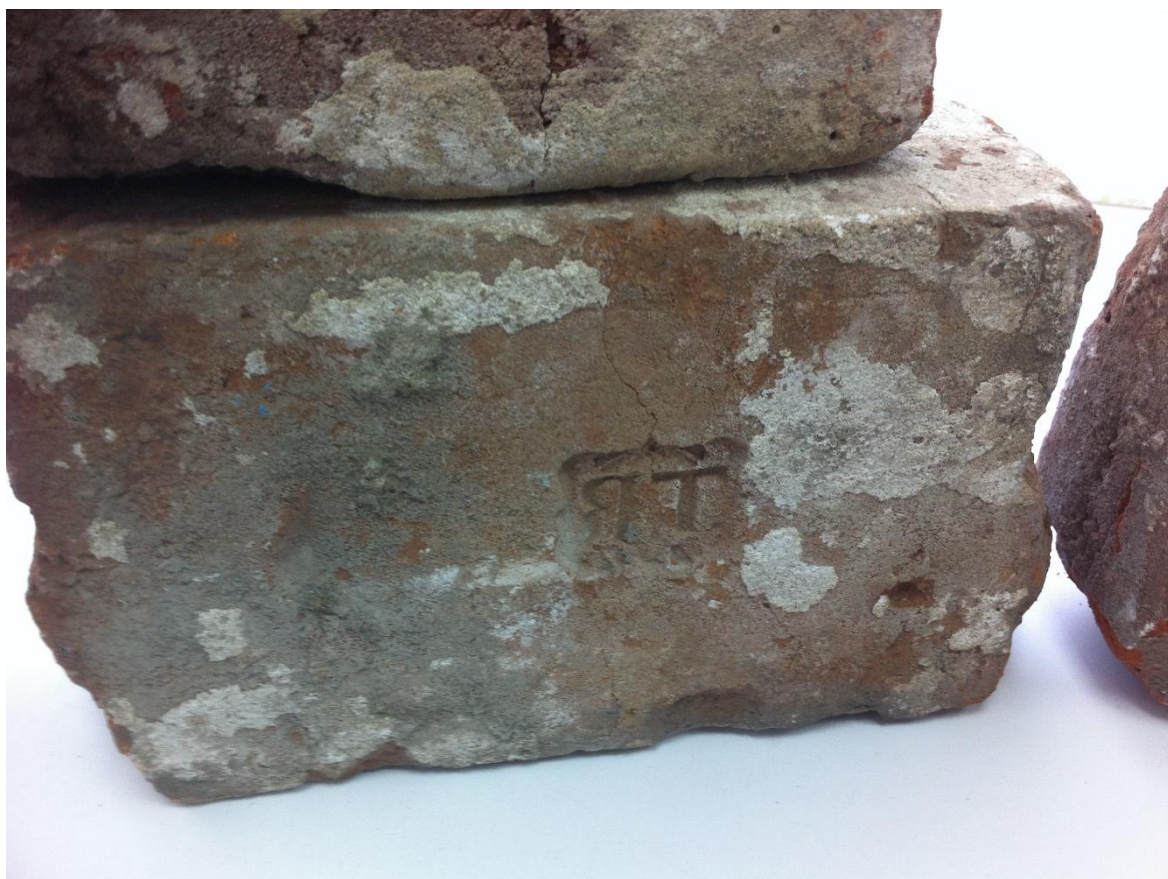


Фотосъёмка испытаний гидрофобизатора Броня
Глиняные кирпичи периода «царицынской застройки»
периода XIX- нач. XX вв.



Фотосъёмка испытаний гидрофобизатора Броня



Фотосъёмка испытаний гидрофобизатора Броня



Нанесение «гидрофобизатора Броня» кистью



Фотосъёмка испытаний гидрофобизатора Броня
Следы высыхания «гидрофобизатора Броня»



Фотосъёмка испытаний гидрофобизатора Броня

Воздействие воды на кирпич. Справа капли на обработанной гидрофобизатором «Броня» поверхности кирпича. Слева следы (потемнения) впитывания воды в пористую поверхность кирпича.



Состояние кирпича после многократного воздействия водой.



Фотосъёмка испытаний гидрофобизатора Броня

Воздействие воды на кирпич. Справа полное стекание воды на обработанной гидрофобизатором «Броня» поверхности кирпича. Следы (потемнения) впитывания воды в пористую поверхность кирпича.



Фотосъёмка испытаний гидрофобизатора Броня

Слева - впитывание воды в поверхность кирпича (потемнение), справа – стекание.



Фотосъёмка испытаний гидрофобизатора Броня
Состояние поверхности кирпича после воздействия проточной воды в течение 1-ой минуты.



Высыхание после воздействия проточной водой.



Фотосъёмка испытаний гидрофобизатора Броня
Высыхание поверхности кирпича.



Слева - впитывание воды, справа – стекание с обработанной поверхности.

